

# Stuttgart 21 – Erörterung im Planfeststellungsabschnitt 1.3b

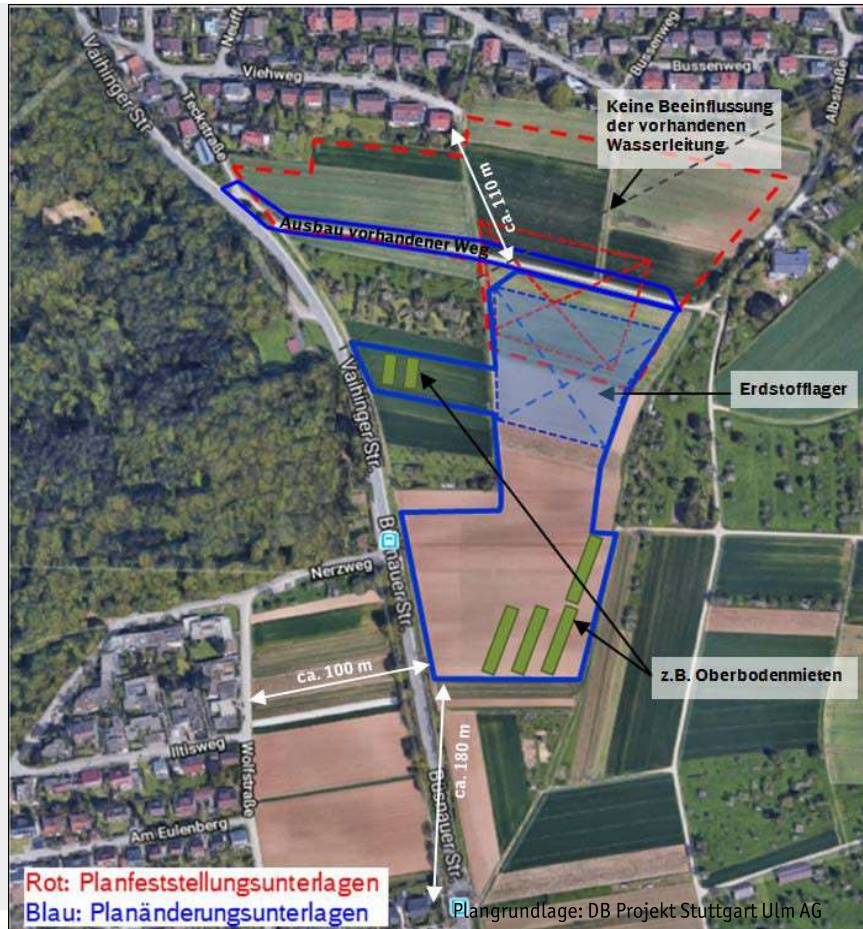
Stellungnahme der Stadt zum Thema Bauablauf, Erdlager, Landwirtschaft  
Technisches Dezernat



**Leinfelden-Echterdingen**  
*Die schönste Seite der Filder.*

# Bauablauf und Landwirtschaft: Erdlager Oberaichen/ Musberg

Die Verlegung in Richtung Musberg konnte die erheblichen Konflikte nicht ausräumen



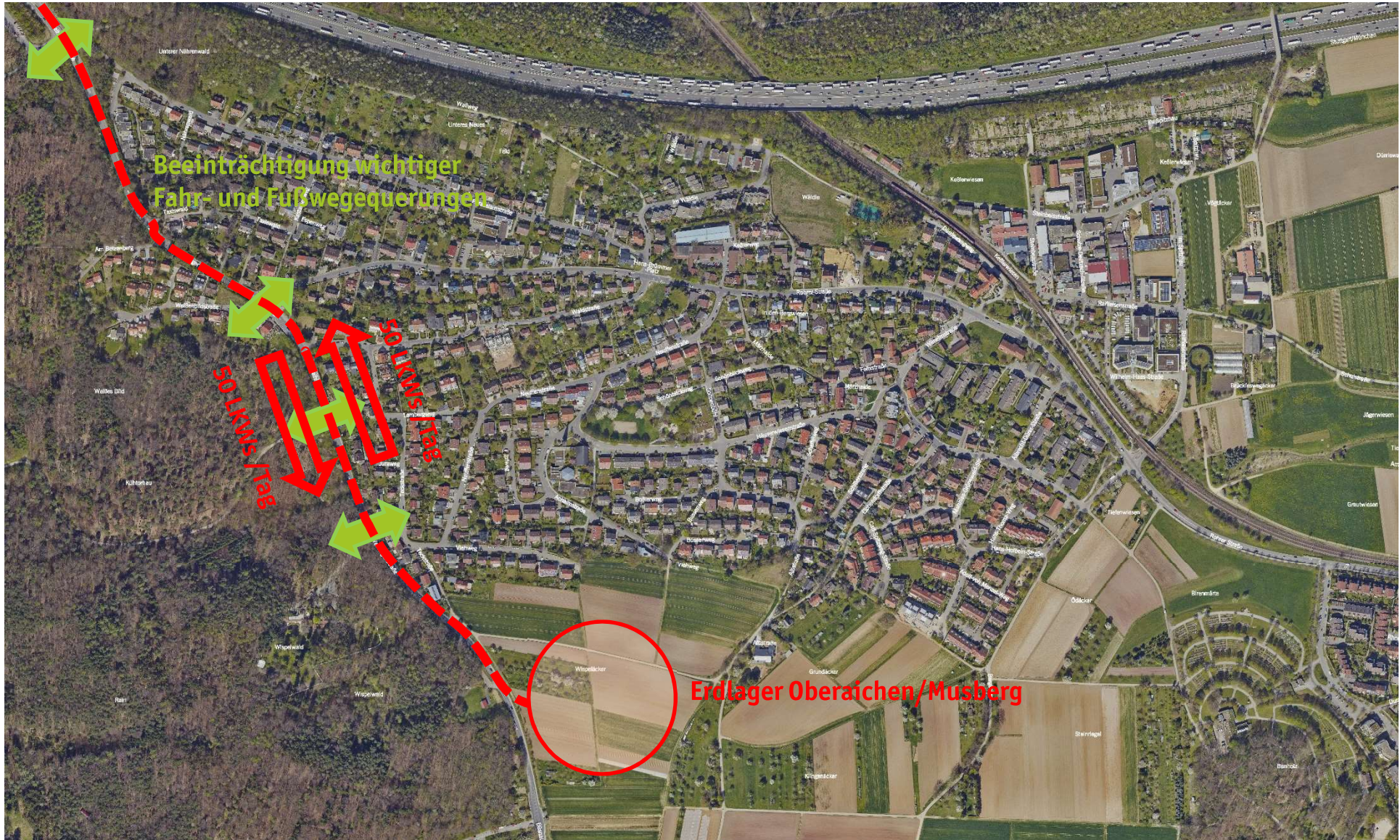
- Erhebliche Beeinträchtigung der Wohnruhe der angrenzenden Wohngebiete durch Lärm und Staubbelastung.
- Neue Betroffenenheiten in Musberg.
- 4,2 ha landwirtschaftliche Nutzfläche werden jahrelang stark beeinträchtigt.
- Auch nach Verlegung sind Schäden bei Starkregenereignissen zu befürchten.
- Die Beeinträchtigung der Hauptwasserleitung der Stadtwerke ist auch nach Verschiebung des Standorts nicht ausgeschlossen.
- Alternativen zu diesem Eingriff fehlen in der Abwägung.



# Bauablauf und Landwirtschaft: Erdlager Oberaichen/Musberg

Beschickung und Auflösung erfordern täglich je 50 LKW-Voll- und Leerfahrten über 6 Monate.

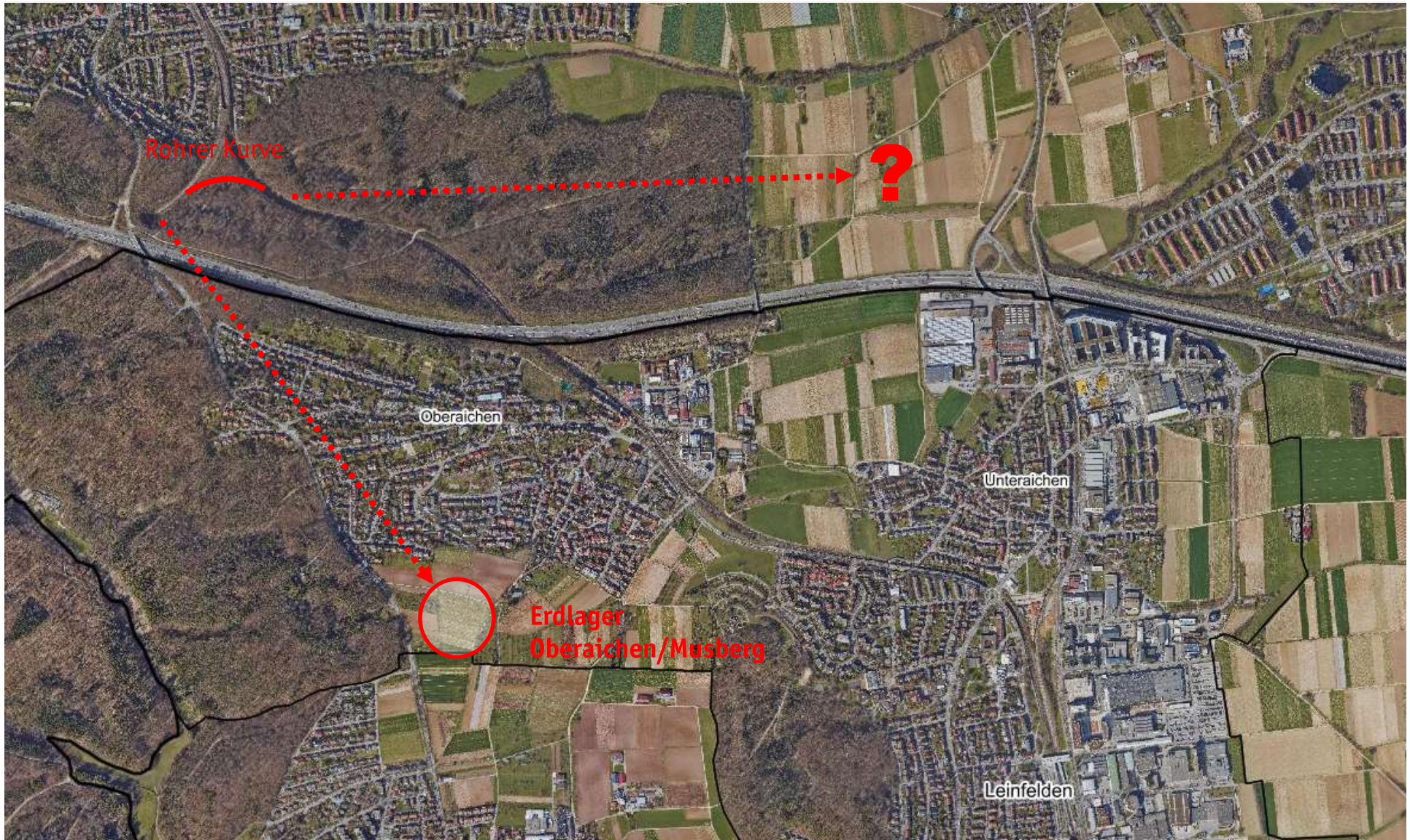
(Auskunft DB PSU im GR 27.02.2018)





# Bauablauf und Landwirtschaft: Erdlager Oberaichen/ Musberg

Es gibt Standortalternativen mit geringerem Störpotenzial nördlich der Autobahn!





# Bauablauf und Landwirtschaft: Interimsparkplätze Flughafen

## Eingriffe in landwirtschaftliche Produktionsflächen und ins städtische Feldwegenetz



- Für die Anlage von 845 Interimsstellplätzen werden 2 ha wertvolle landwirtschaftlich Nutzfläche vorübergehend zerstört.
- Das Feldwegenetz wird unterbrochen und die Erreichbarkeit weiterer Produktionsflächen erschwert.
- Alternativen zu diesem Eingriff sind nicht dargestellt!



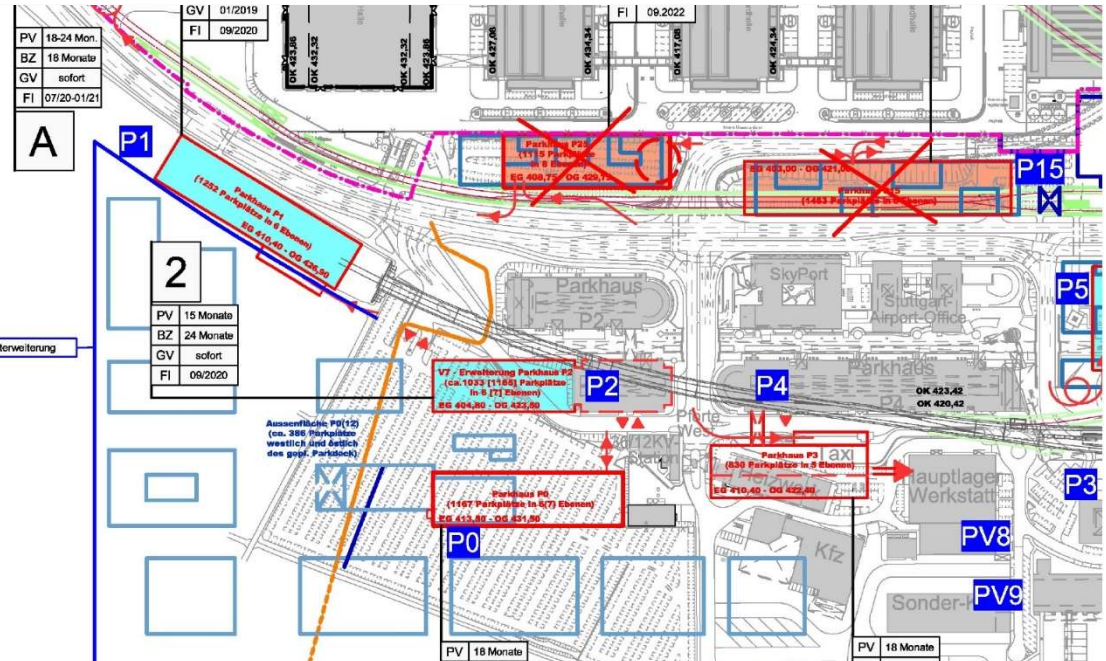
# Bauablauf und Landwirtschaft: Interimparkplätze Flughafen

Alternative: Mehr Interimparkplätze durch vorgezogenen Bau der Parkhäuser P0 und P2 Süd



Interimparkplätze:

West I:	282 Stellplätze
West II:	563 Stellplätze
Zusätzlich:	845 Stellplätze



## Planung Flughafen:

Erweiterung P2 Süd	891 Stellplätze
Neues Parkhaus P0:	1.167 Stellplätze
Entfallen P0 Nordost:	-789 Stellplätze
Zusätzlich:	1.543 Stellplätze

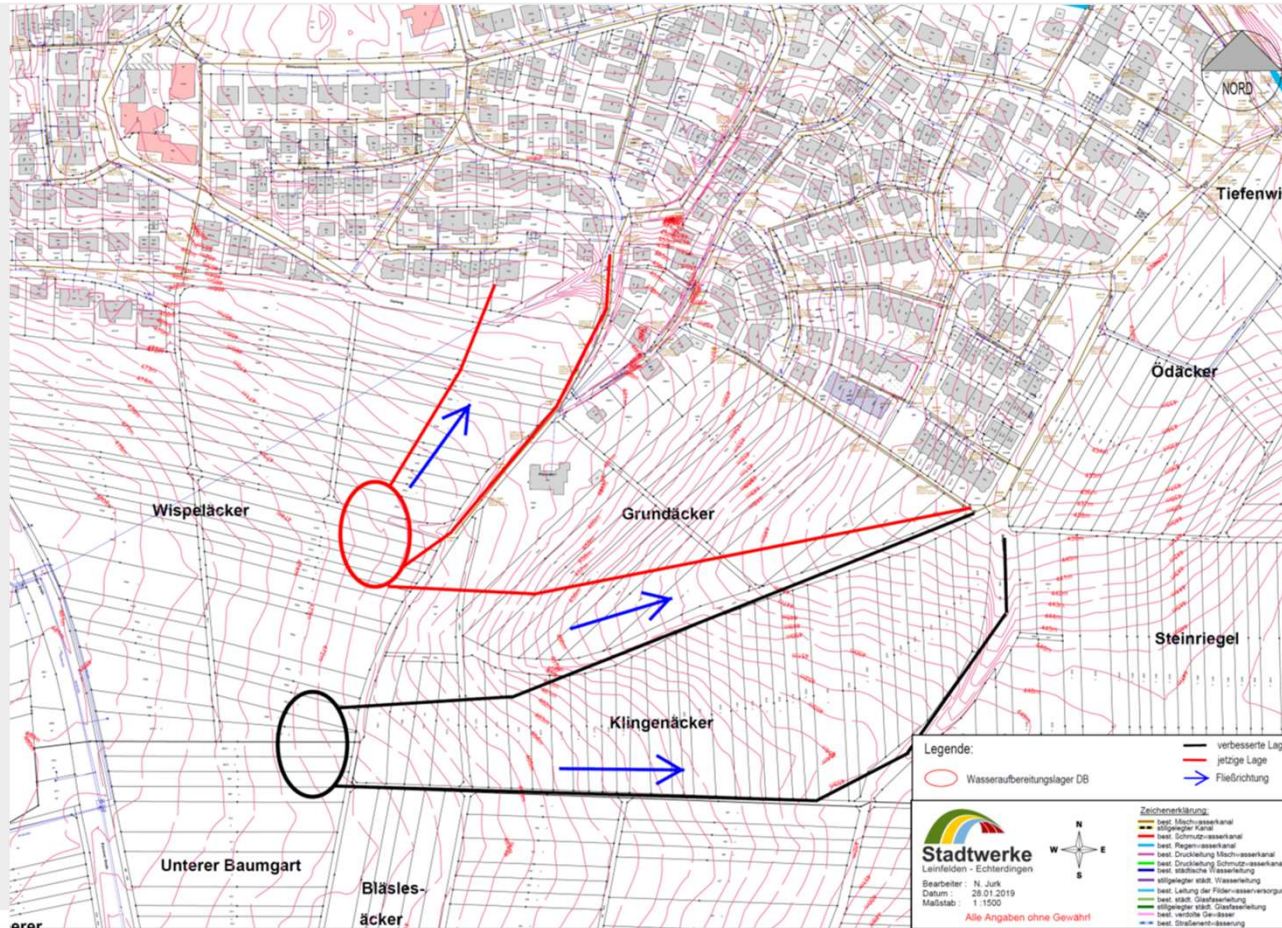


Leinfelden-Echterdingen  
Die schönste Seite der Filder.



# Bauablauf und Landwirtschaft: Erdlager

Lösungsvorschlag der Stadtwerke für die Entwässerungsprobleme bei Starkregen (rot)!



Verbesserungsvorschlag  
Stadtwerke (schwarz)

Stuttgart 21 – Erörterung im Planfeststellungsabschnitt 1.3b  
Stellungnahme der Stadt zum Thema Bauablauf, Erdlager, Landwirtschaft

Vielen Dank für Ihre Aufmerksamkeit !

